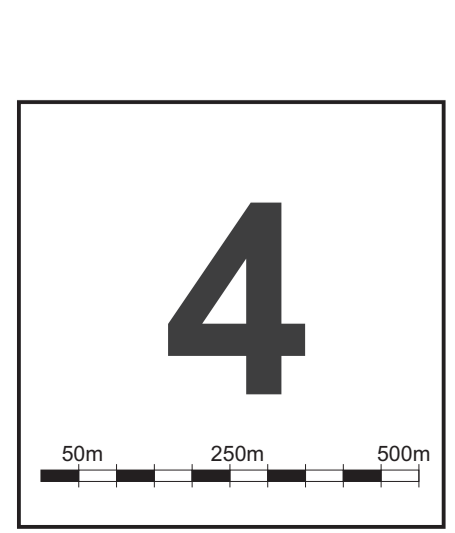
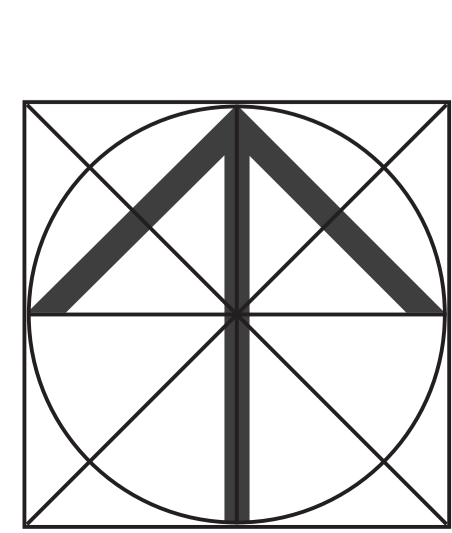
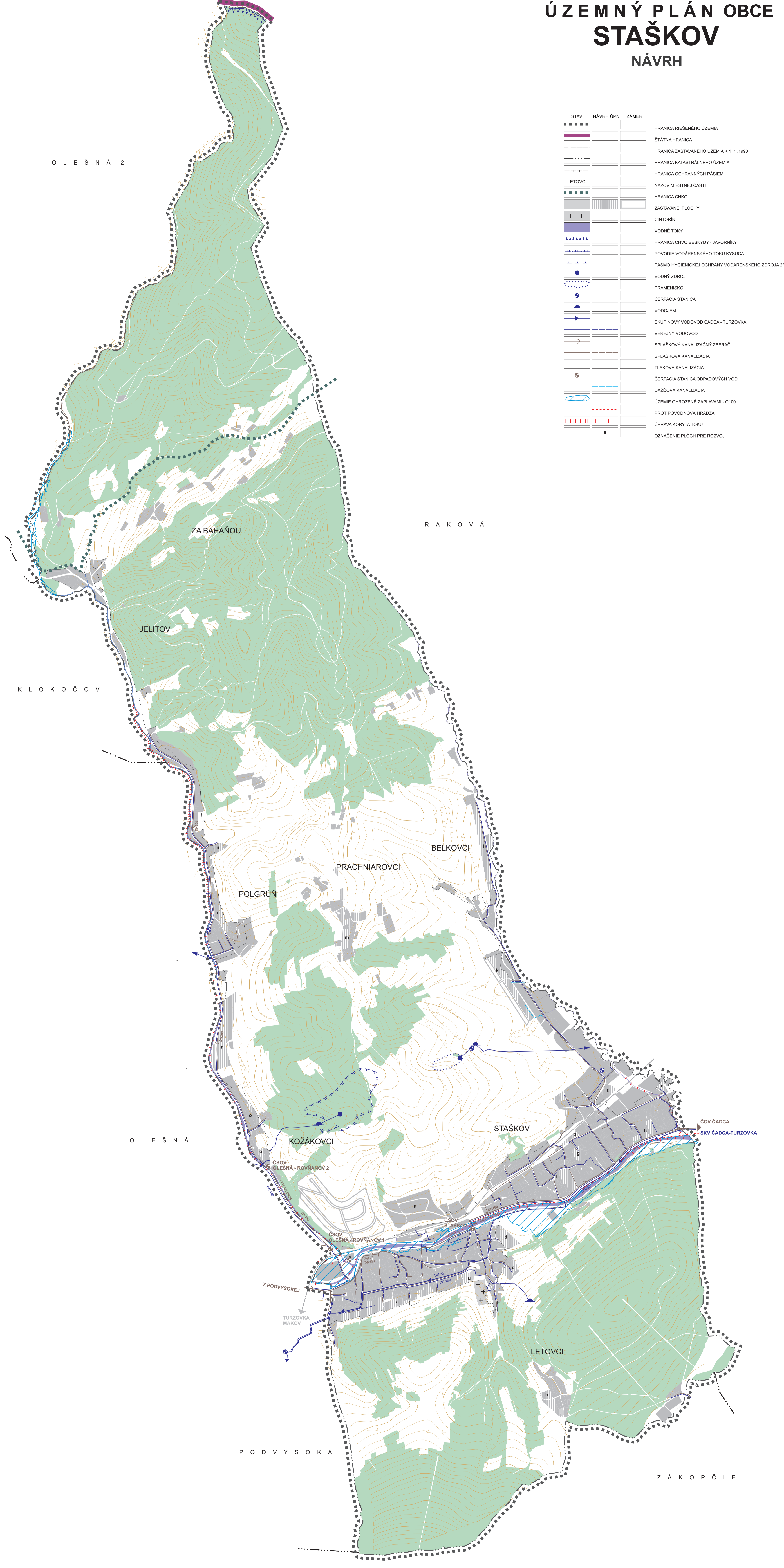


ÚZEMNÝ PLÁN OBCE STAŠKOV

NÁVRH

STAV	NÁVRH ÚPN	ZÁMER	
			HRANICA RIEŠENÉHO ÚZEMIA
			ŠTÁTNÁ HRANICA
			HRANICA ZASTAVANÉHO ÚZEMIA K 1.1.1990
			HRANICA KATASTRÁLNEHO ÚZEMIA
			HRANICA OCHRANNÝCH PÁSIEŤ
			NÁZOV MIESTNEJ ČASTI
			HRANICA CHKO
			ZASTAVANÉ PLOCHY
			CINTORÍN
			VODNÉ TOKY
			HRANICA CHVO BESKYDY - JAVORNIKY
			POVDIE VODÁRENSKÉHO TOKU KYSUCA
			PÁSMO HYGIENICKEJ OCHRANY VODÁRENSKÉHO ZDROJA 2'
			VODNÝ ZDROJ
			PRAMENISKO
			ČERPACIA STANICA
			VODOJEM
			SKUPINOVÝ VODOVOD ČADCA - TURZOVKA
			VEREJNÝ VODOVOD
			SPLAŠKOVÝ KANALIZAČNÝ ZBERAČ
			SPLAŠKOVÁ KANALIZÁCIA
			TLAKOVÁ KANALIZÁCIA
			ČERPACIA STANICA ODPADOVÝCH VÔD
			DAŽDOVÁ KANALIZÁCIA
			ÚZEMIE OHROZENÉ ZÁPLAVAMI - Q100
			PROTIPOVODNÁ HRADZA
			ÚPRAVA KORYTA TOKU
			OZNAČENIE PLOCH PRE ROZVOJ



SPRACOVATEĽ ÚPN: ING. ARCH. MARIÁN PIVARČÍ		ROK SPRACOVANIA: 03/2018	
NÁZOV VÝKRESU: VÝKRES RIEŠENIA VEREJNÉHO TECHNICKÉHO VYBAVENIA VODNÉ HOSPODÁRSTVO		MIERKA: 1:10 000	
NÁZOV DOKUMENTÁCIE: ÚZEMNÝ PLÁN OBCE STAŠKOV		GRAFIČNÉ PRÁCE	
NÁVRH			
URBANIZMUS: ING. ARCH. M. PIVARČÍ	DOPRAVA: ING. R. TISO	VODNÉ HOSPODÁRSTVO: ING. M. LEŠTACH	ENERGETIKA: K. KOLLÁR
		OCHRANA PRÍRODY: ING. ARCH. P. KRÁJČ	