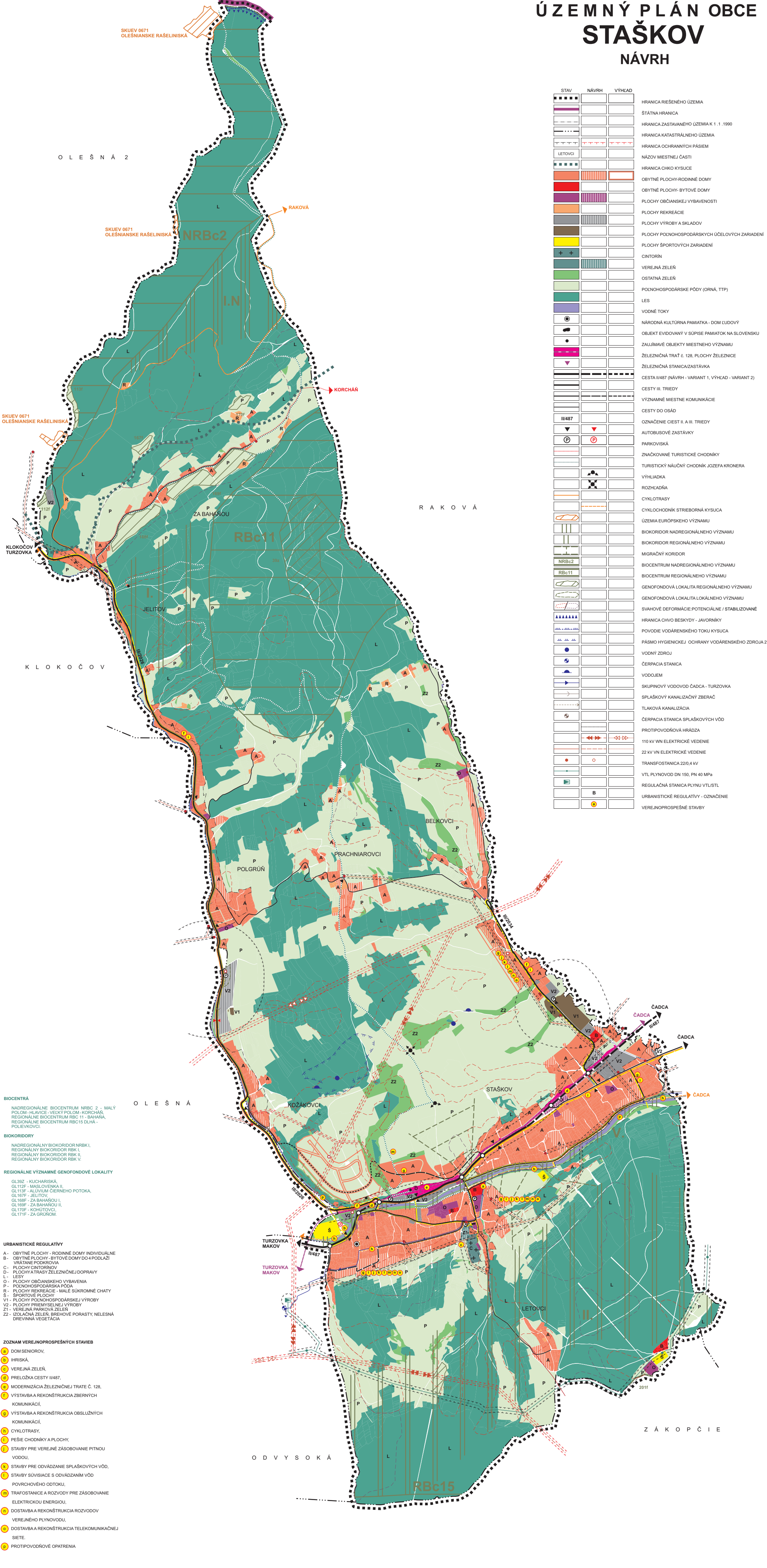


ÚZEMNÝ PLÁN OBCE STAŠKOV

NÁVRH



STAV	NÁVRH	VÝHLAD	
[Symbol]	[Symbol]	[Symbol]	HRANICA RIEŠENÉHO ÚZEMIA
[Symbol]	[Symbol]	[Symbol]	ŠTÁTNA HRANICA
[Symbol]	[Symbol]	[Symbol]	HRANICA ZASTAVANÉHO ÚZEMIA K 1. 1. 1990
[Symbol]	[Symbol]	[Symbol]	HRANICA KATASTRÁLNEHO ÚZEMIA
[Symbol]	[Symbol]	[Symbol]	HRANICA OCHRANNÝCH PÁSIEI
[Symbol]	[Symbol]	[Symbol]	NÁZOV MIESTNEJ ČASTI
[Symbol]	[Symbol]	[Symbol]	HRANICA CHKO KYŠUCE
[Symbol]	[Symbol]	[Symbol]	OBYTNÉ PLOCHY-RODINNÉ DOMY
[Symbol]	[Symbol]	[Symbol]	OBYTNÉ PLOCHY- BYTOVÉ DOMY
[Symbol]	[Symbol]	[Symbol]	PLOCHY OBČIANSKEJ VYBAVENOSTI
[Symbol]	[Symbol]	[Symbol]	PLOCHY REKREÁCIE
[Symbol]	[Symbol]	[Symbol]	PLOCHY VÝROBY A SKLADOV
[Symbol]	[Symbol]	[Symbol]	PLOCHY POĽNOHOSPODÁRSKÝCH ÚČELOVÝCH ZARIADENÍ
[Symbol]	[Symbol]	[Symbol]	PLOCHY ŠPORTOVÝCH ZARIADENÍ
[Symbol]	[Symbol]	[Symbol]	CINTORIN
[Symbol]	[Symbol]	[Symbol]	VEREJNÁ ZELEN
[Symbol]	[Symbol]	[Symbol]	OSTATNÁ ZELEN
[Symbol]	[Symbol]	[Symbol]	POLNOHOSPODÁRSKE PÓDY (ORNÁ, TTP)
[Symbol]	[Symbol]	[Symbol]	LES
[Symbol]	[Symbol]	[Symbol]	VODNÉ TOKY
[Symbol]	[Symbol]	[Symbol]	NÁRODNÁ KULTÚRNA PAMiatKA - DOM ĽUDOVÝ
[Symbol]	[Symbol]	[Symbol]	OBJEKT EVIDOVANÝ V SÚPISE PAMiatOK NA SLOVENSKU
[Symbol]	[Symbol]	[Symbol]	ZAUJÍMAVÉ OBJEKTY MIESTNEHO VÝZNAMU
[Symbol]	[Symbol]	[Symbol]	ŽELEZNIČNÁ TRAT' č. 128, PLOCHY ŽELEZNICE
[Symbol]	[Symbol]	[Symbol]	ŽELEZNIČNÁ STANICA/ZASTÁVKA
[Symbol]	[Symbol]	[Symbol]	CESTA II/487 (NÁVRH - VARIANT 1, VÝHLAD - VARIANT 2)
[Symbol]	[Symbol]	[Symbol]	CESTY III. TRIEDY
[Symbol]	[Symbol]	[Symbol]	VÝZNAMNÉ MIESTNE KOMUNIKÁCIE
[Symbol]	[Symbol]	[Symbol]	CESTY DO OSÁD
[Symbol]	[Symbol]	[Symbol]	OZNAČENIE CIEST II. A III. TRIEDY
[Symbol]	[Symbol]	[Symbol]	AUTOBUSOVÉ ZASTÁVKY
[Symbol]	[Symbol]	[Symbol]	PARKOVISKÁ
[Symbol]	[Symbol]	[Symbol]	ZNAČKOVANÉ TURISTICKÉ CHODNÍKY
[Symbol]	[Symbol]	[Symbol]	TURISTICKÝ NÁUČNÝ CHODNÍK JOZEFA KRONERA
[Symbol]	[Symbol]	[Symbol]	VÝHLIADKA
[Symbol]	[Symbol]	[Symbol]	ROZHĽADNÁ
[Symbol]	[Symbol]	[Symbol]	CYKLOTRASY
[Symbol]	[Symbol]	[Symbol]	SKUPINOVÝ STRIEBORNÁ KYŠUCA
[Symbol]	[Symbol]	[Symbol]	ÚZEMIA EURÓPSKEHO VÝZNAMU
[Symbol]	[Symbol]	[Symbol]	BIOKORIDOR NADREGIONÁLNEHO VÝZNAMU
[Symbol]	[Symbol]	[Symbol]	BIOKORIDOR REGIONÁLNEHO VÝZNAMU
[Symbol]	[Symbol]	[Symbol]	MIGRAČNÝ KORIDOR
[Symbol]	[Symbol]	[Symbol]	BIOCENTRUM NADREGIONÁLNEHO VÝZNAMU
[Symbol]	[Symbol]	[Symbol]	BIOCENTRUM REGIONÁLNEHO VÝZNAMU
[Symbol]	[Symbol]	[Symbol]	GENOFONDOVÁ LOKALITA REGIONÁLNEHO VÝZNAMU
[Symbol]	[Symbol]	[Symbol]	GENOFONDOVÁ LOKALITA LOKÁLNEHO VÝZNAMU
[Symbol]	[Symbol]	[Symbol]	SVAHOVÉ DEFORMÁCIE-POTENCIÁLNE / STABILIZOVANÉ
[Symbol]	[Symbol]	[Symbol]	HRANICA CHVO BESKYDY - JAVORNÍKY
[Symbol]	[Symbol]	[Symbol]	POVODIE VODÁRENSKÉHO TOKU KYŠUCA
[Symbol]	[Symbol]	[Symbol]	PASMO HYGIENICKEJ OCHRANY VODÁRENSKÉHO ZDROJA 2 ^o
[Symbol]	[Symbol]	[Symbol]	VODNÝ ZDROJ
[Symbol]	[Symbol]	[Symbol]	ČERPACIA STANICA
[Symbol]	[Symbol]	[Symbol]	VODOJEM
[Symbol]	[Symbol]	[Symbol]	SKUPINOVÝ VODOVOD ČADCA - TURZOVKA
[Symbol]	[Symbol]	[Symbol]	SPLAŠKOVÝ KANALIZAČNÝ ZBERAČ
[Symbol]	[Symbol]	[Symbol]	TLAKOVÁ KANALIZÁCIA
[Symbol]	[Symbol]	[Symbol]	ČERPACIA STANICA SPLAŠKOVÝCH VÔD
[Symbol]	[Symbol]	[Symbol]	PROTIPOVODŇOVÁ HRÁDZA
[Symbol]	[Symbol]	[Symbol]	110 kV VN ELEKTRICKE VEDENIE
[Symbol]	[Symbol]	[Symbol]	22 kV VN ELEKTRICKE VEDENIE
[Symbol]	[Symbol]	[Symbol]	TRANSFOSTANICA 220,4 kV
[Symbol]	[Symbol]	[Symbol]	VTL PLYNOVOD DN 150, PN 40 MPa
[Symbol]	[Symbol]	[Symbol]	REGULAČNÁ STANICA PLYNU VTL/STL
[Symbol]	[Symbol]	[Symbol]	URBANISTICKÉ REGULATÍVY - OZNAČENIE
[Symbol]	[Symbol]	[Symbol]	VEREJNOPROSPESNÉ STAVBY

BIOCENTRÁ
 NADREGIONÁLNE BIOCENTRUM NRBC 2 - MALÝ
 POLDOM - HĽAVICE-VEĽKÝ POLDOM-KORCHÁN,
 REGIONÁLNE BIOCENTRUM RBC 11 - BAĤANA,
 REGIONÁLNE BIOCENTRUM RBC15 DLĤA -
 POLIEVKOVCI.

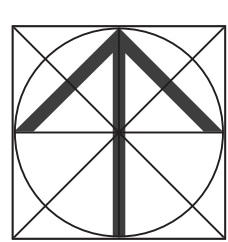
BIOKORIDORY
 NADREGIONÁLNY BIOKORIDOR NRBK I,
 REGIONÁLNY BIOKORIDOR RBK I,
 REGIONÁLNY BIOKORIDOR RBK II,
 REGIONÁLNY BIOKORIDOR RBK V.

REGIONÁLNE VÝZNAMNÉ GENOFONDOVÉ LOKALITY
 GL38Z - KUCHARIŠKÁ,
 GL112F - MASLOVENKA II,
 GL113F - ALUVIUM ČIERNEHO POTOKA,
 GL167F - JELTOV,
 GL168F - ZA BAĤANOU I,
 GL169F - ZA BAĤANOU II,
 GL170F - KOĤUTOVCI,
 GL171F - ZA GRŤNOM.

URBANISTICKÉ REGULATÍVY
 A - OBYTNÉ PLOCHY - RODINNÉ DOMY INDIVIDUÁLNE
 B - OBYTNÉ PLOCHY - RYTOVÉ DOMY DO 4 PODLAŽÍ
 V - VRÁTANE PODKROVIA
 C - PLOCHY CINTORINOV
 D - PLOCHY A TRASY ŽELEZNIČNEJ DOPRAVY
 L - LESY
 O - PLOCHY OBČIANSKEHO VYBAVENIA
 P - POĽNOHOSPODÁRSKA PÓDA
 R - PLOCHY REKREÁCIE - MALÉ SÚKROMNÉ CHATY
 S - ŠPORTOVÉ PLOCHY
 V1 - PLOCHY POĽNOHOSPODÁRSKEJ VÝROBY
 V2 - PLOCHY PRÍEMYSELNEJ VÝROBY
 Z1 - VEREJNÁ PARKOVÁ ZELEN
 Z2 - IZOLAČNÁ ZELEN, BREHOVE PORASTY, NELESNÁ
 DREVINNÁ VEGETÁCIA

ZOZNAM VEREJNOPROSPESNÝCH STAVIEB

- A DOM SENIOROV,
- B IHRISKÁ,
- C VEREJNÁ ZELEN,
- D PRELOŽKA CESTY II/487,
- E MODERNIZÁCIA ŽELEZNIČNEJ TRATE Č. 128,
- F VÝSTAVBA A REKONŠTRUKCIA ZBERNÝCH KOMUNIKÁCIÍ,
- G VÝSTAVBA A REKONŠTRUKCIA OBSLUŽNÝCH KOMUNIKÁCIÍ,
- H CYKLOTRASY,
- I PEŠIE CHODNÍKY A PLOCHY,
- J STAVBY PRE VEREJNÉ ZÁSOBOVANIE PITNOU VODOU,
- K STAVBY PRE ODVÁDZANIE SPLAŠKOVÝCH VÔD,
- L STAVBY SÚVISIACE S ODVÁDZANÍM VÔD POVRCHOVÉHO ODTOKU,
- M TRAFOSTANICE A ROZVODY PRE ZÁSOBOVANIE ELEKTRICKOU ENERGIOU,
- N DOSTAVBA A REKONŠTRUKCIA ROZVODOV VEREJNÉHO PLYNOVODU,
- O DOSTAVBA A REKONŠTRUKCIA TELEKOMUNIKAČNEJ SIETE,
- P PROTIPOVODŇOVÉ OPATRENIA



SPRACOVATEĽ: OPI: ING. ARCH. MARIÁN PIVARČI		ROK SPRACOVANIA: 03/2018	
NÁZOV VYKRESU: SCĤEMA ZÁVÄZNÝCH ČASTÍ RIEŠENIA A VEREJNOPROSPESNÝCH STAVIEB			
NÁZOV DOKUMENTÁCIE: ÚZEMNÝ PLÁN OBCE STAŠKOV		ROK SPRACOVANIA: 03/2018	
NÁVRH			
URBANIZMUS	DOPRAVA	VODNÉ HOSPODÁRSTVO	ENERGETIKA
ING. ARCH. M. PIVARČI	ING. R. TISO	ING. M. LEŠTACH	K. KOLLÁR
OCHRANA PRÍRODY		GRAFICKE PRÁCE	
ING. ARCH. P. KRÁĽIC		ING. ARCH. P. KRÁĽIC	