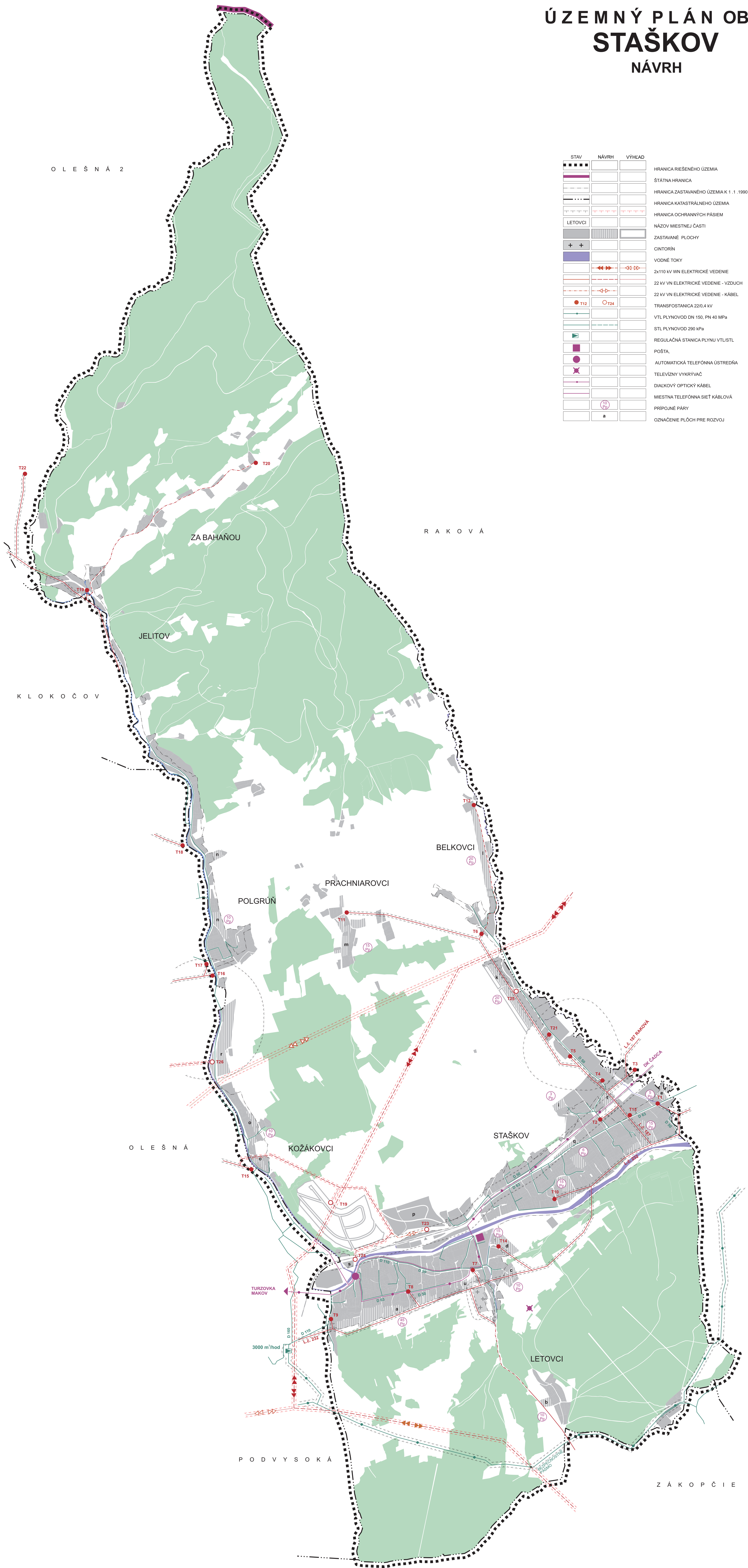
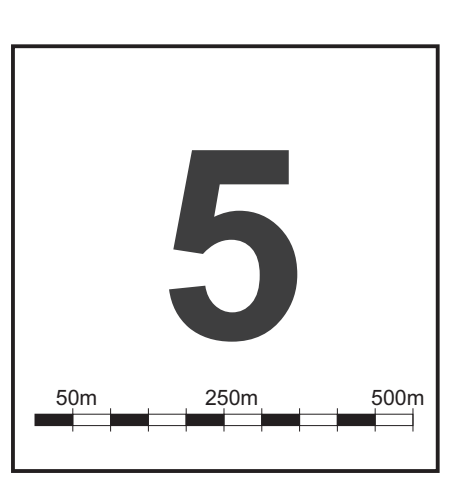
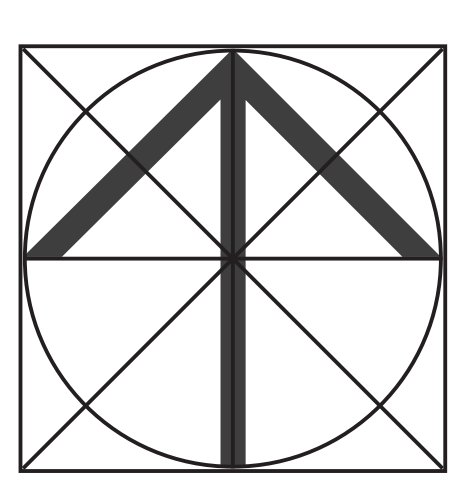


# ÚZEMNÝ PLÁN OBCE STAŠKOV

## NÁVRH



STAV	NÁVRH	VÝHLAD	
			HRANICA RIEŠENÉHO ÚZEMIA
			ŠTÁTNÁ HRANICA
			HRANICA ZASTAVANÉHO ÚZEMIA K 1.1.1990
			HRANICA KATASTRÁLNEHO ÚZEMIA
			HRANICA OCHRANNÝCH PÁSÍEM
			NÁZOV MIESTNEJ ČASTI
			ZASTAVANÉ PLOCHY
			CINTORIN
			VODNÉ TOKY
			2x110 kV VN ELEKTRICKÉ VEDENIE
			22 kV VN ELEKTRICKÉ VEDENIE - VZDUCH
			22 kV VN ELEKTRICKÉ VEDENIE - KÁBEL
			TRANSFOS TANICA 22/0,4 kV
			VTL PLYNOVOD DN 150, PN 40 MPa
			STL PLYNOVOD 290 kPa
			REGULAČNÁ STANICA PLYNU VTL/STL
			POŠTA
			AUTOMATICKÁ TELEFÓNNA ÚSTREDŇA
			TELEVÍZNY VYKRYVÁČ
			DIALKOVÝ OPTICKÝ KÁBEL
			MIESTNA TELEFÓNNA SIET' KÁBLOVÁ
			PRÍPOJNÉ PÁRY
			OZNAČENIE PLOCH PRE ROZVOJ



SPRACOVATEĽ: OPV		ING. ARCH. MARIÁN PIVARČÍ	
NÁZOV VÝKRESU:		VÝKRES RIEŠENIA VEREJNÉHO TECHNICKÉHO VYBAVENIA ENERIE, TELEKOMUNIKÁCIE	
NÁZOV DOKUMENTÁCIE:		ÚZEMNÝ PLÁN OBCE STAŠKOV	
		NÁVRH	
URBANIZMUS	DOPRAVA	VODNÉ HOSPODÁRSTVO	ENERGETIKA
ING. ARCH. M. PIVARČÍ	ING. R. TISO	ING. M. LEŠTACH	K. KOLLÁR
		OCHRANA PRÍRODY	
		GRAFICKÉ PRÁCE	
		ING. ARCH. P. KRAJČ	
		IDK SPRACOVANÁ 07/2018	
		MÉRIKA 1:10 000	