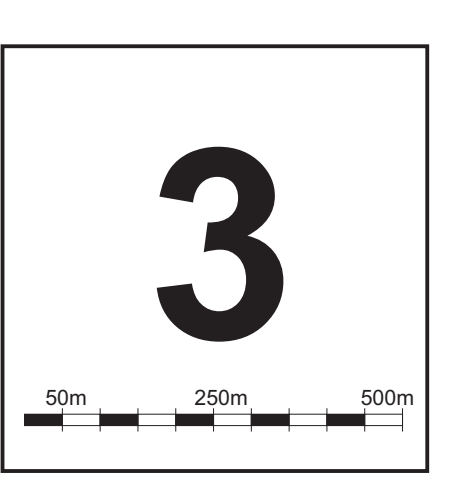
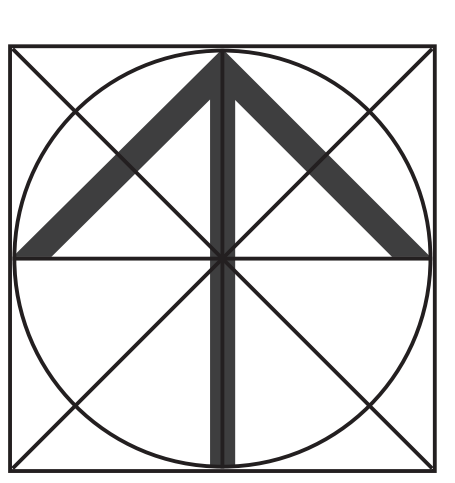
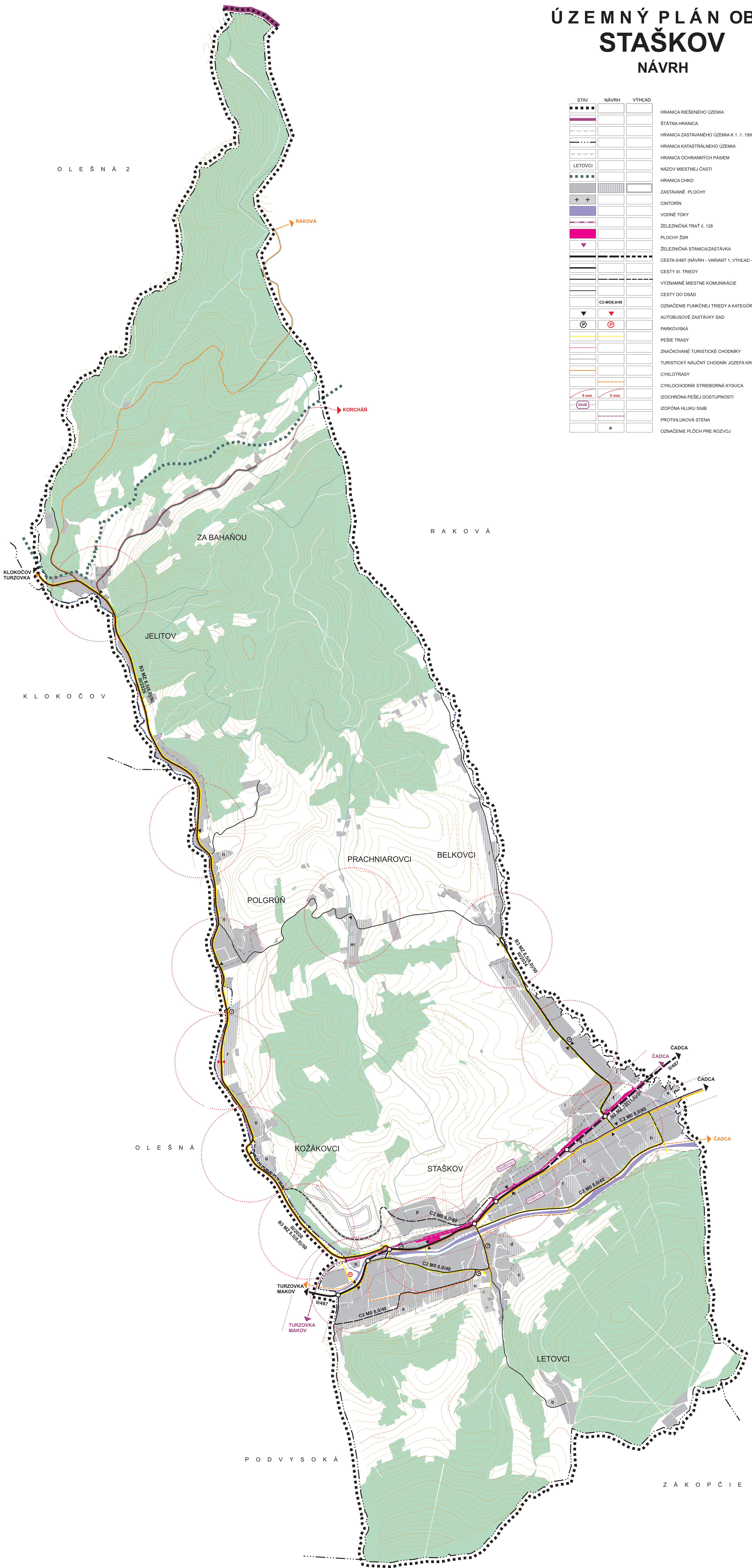


# ÚZEMNÝ PLÁN OBCE STAŠKOV

## NÁVRH

STAV	NÁVRH	VÝHLAD	
			HRANICA RIEŠENÉHO ÚZEMIA
			ŠTÁTNA HRANICA
			HRANICA ZASTAVANÉHO ÚZEMIA K 1.1.1990
			HRANICA KATASTRÁLNEHO ÚZEMIA
			HRANICA OCHRANNÝCH PÁSIEM
			NÁZOV MIESTNEJ ČÁSTI
			HRANICA CHKO
			ZASTAVANÉ PLOCHY
			CINTORÍN
			VODNÉ TOKY
			ŽELEZIČNÁ TRAT' č. 128
			PLOCHY ŽSR
			ŽELEZIČNÁ STANICA ZASTÁVKA
			CESTA II/487 (NÁVRH - VARIANT 1, VÝHLAD - VARIANT 2)
			CESTY III. TRIEDY
			VÝZNAMNÉ MIESTNE KOMUNIKÁCIE
			CESTY DO OSÁD
			OZNAČENIE FUNKČNEJ TRIEDY A KATEGÓRIE KOMUNIKÁCIE
			AUTOBUSOVÉ ZASTÁVKY SAD
			PARKOVISKÁ
			PEŠIE TRASY
			ZNAČKOVANÉ TURISTICKÉ CHODNÍKY
			TURISTICKÝ NÁUČNÝ CHODNÍK JOZEFA KRONER
			CYKLOTRASY
			CYKLOCHODNÍK STRIEBORNÁ KYSUCA
			IZOCHRÓNA PEŠEJ DOSTUPNOSTI
			IZOFONA HLUKU 50dB
			PROTIHLUKOVÁ STENA
			OZNAČENIE PLOCH PRE ROZVOJ



SPRACOVATEĽ: ĽP: ING. ARCH. MARIÁN PIVARČI		ROK SPRACOVANIA: 07/2018	
NÁZOV VÝKRESU: VÝKRES RIEŠENIA VEREJNÉHO DOPRAVNÉHO VYBAVENIA			
NÁZOV DOKUMENTÁCIE: ÚZEMNÝ PLÁN OBCE STAŠKOV		MÉRIA: 1:10 000	
NÁVRH			
URBANIZUS: ING. ARCH. M. PIVARČI	DOPRAVA: ING. R. TISO	VODNÉ HOSPODÁRSTVO: ING. M. LEŠTACH	ENERGETIKA: K. KOLLÁR
OCHRANA PRÍRODY: ING. ARCH. P. KRAJČ			